

1. Назначение

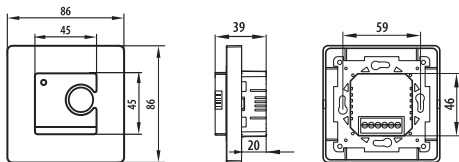
Минималистичный механический терморегулятор, предназначен для поддержания установленной пользователем температуры в помещениях оборудованных системами электрического отопления помещений с использованием выносного датчика температуры. Управляет системой электрообогрева, включает ее при снижении температуры поверхности пола ниже заданной на терморегуляторе. Рекомендован для установки с любыми системами электрического обогрева (резистивные нагревательные кабели и маты, инфракрасные пленочные полы и т. д.) мощностью не более 3600Вт/~230В (16А). Совместим с сериями Schneider Unica, Legrand Valena и рамками других производителей, имеющих внутренний диаметр 56*56 мм.

2. Технические характеристики

Напряжение питания: **230 В, 50/60 Гц**
 Максимальный ток нагрузки: **16 А**
 Макс. сечение подкл. проводов: **2,5 мм²**
 Максимальная мощность нагрузки: **3600 Вт**
 Потребляемая мощность: **5 Вт**
 Диапазон регулирования температуры: **от +5°C до +40°C**
 Гистерезис: **0.5°C**

Тип датчика температуры пола: длина **3 м, NTC 10K выносной, 10 кОм**
 Размеры: **86 x 86 x 39 мм (глубина посадки в подрозетник 20 мм)**
 Класс защиты корпуса: **IP21**
 Материал корпуса: **трудновоспламеняющийся пластик**
 Тип управления: **механический**

3. Габаритные размеры, мм

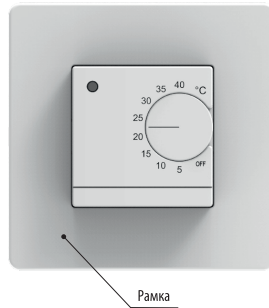


4. Комплект поставки:

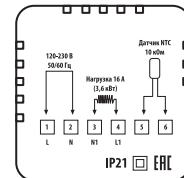
Терморегулятор - 1 шт.
 Датчик температуры пола - 1 шт.
 Крепежные винты - 2 шт.
 Рамка-адаптер - 1 шт.
 Инструкция- гарантийный талон - 1 шт.

5. Установка и эксплуатация:

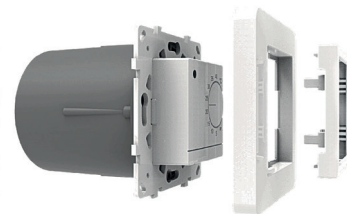
1. Отделите рамку от терморегулятора. Нажмите большими пальцами на центральную часть терморегулятора, а другими пальцами сдвиньте рамку на себя. Для удобства используйте шлицевую отвертку.



2. Подключите провода согласно схеме.



3. Закрепите терморегулятор к монтажной коробке, используя винты, входящие в комплект поставки.



4. Наденьте и защёлкните рамку, входящую в комплект поставки терморегулятора или используйте рамки сторонних производителей. Для этого можно дополнительно воспользоваться рамкой-адаптером, входящей в комплект поставки или использовать необходимые адаптеры сторонних производителей рамок.

5. Установите температуру пола в пределах от +5 до 40 °С. Комфортная температура пола +25...+28 °С в большинстве случаев.

Когда температура, измеренная выносным датчиком пола, становится ниже на 0,5 °С от заданной, происходит щелчок и светодиод в левом верхнем углу загорается красным. Это сигнализирует о включении нагрева. Как только температура превысит заданное значение на 0,5 °С - нагрев отключится.

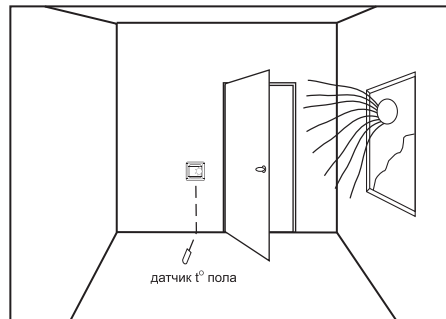
Для выключения терморегулятора, необходимо повернуть колесико против часовой стрелки до щелчка. Указатель должен соответствовать положению OFF.

Температура и сопротивление датчика температуры:

Температура, °C	Сопротивление, Ом
0	26050
10	17630
20	12040
30	8331
40	5844

6. Выбор места установки:

Терморегулятор должен быть установлен на стене в помещении со свободной циркуляцией воздуха. Кроме того, место установки терморегулятора должно быть удалено от других источников тепла, воздушного потока от двери и окна, и т. д.


7. Меры предосторожности

- ❗ Монтаж и техническое обслуживание должны производиться квалифицированными специалистами, изучившими инструкцию по установке.
- ❗ Во время выполнения монтажных работ по установке терморегулятора сетевое питание должно быть отключено.
- ❗ Присоединение проводов необходимо выполнять в соответствии со схемой подключения.
- ❗ Не устанавливайте терморегулятор в местах с сильным воздушным потоком или вблизи источников холода и тепла.
- ❗ Не устанавливайте терморегулятор в неветилируемом месте, например в углу или за дверью.
- ❗ Во избежание повреждения терморегулятора, не допускайте попадания внутрь посторонних веществ, таких как вода, цементная суспензия, металлические частицы.

Паспорт
Гарантийное свидетельство

Данный документ не ограничивает определённые Законом права потребителей. Он дополняет и уточняет указанные в Законе обязательства.

Поздравляем Вас с приобретением терморегулятора отличного качества!

Внимательно ознакомьтесь с настоящим гарантийным свидетельством и проследите, чтобы оно было правильно заполнено, имело штампы торгующей организации.

Для установки (подключения) рекомендуем обращаться к услугам квалифицированных специалистов, изготовитель (продавец) не несёт ответственности за выход из строя изделия по причине его неправильной установки.

Перед использованием изделия обязательно ознакомьтесь с Инструкцией по эксплуатации.

Гарантийный срок составляет 12 месяцев с даты продажи.

Гарантия не распространяется:

- ❗ на изделия, отказы и неисправности которых вызваны неправильным подключением (установкой, небрежным обращением или плохим уходом, неправильным использованием (включая перегрузку), если изделие подвергалось конструктивным изменениям или самостоятельному ремонту.

- ❗ на неисправности, которые вызваны не зависящими от производителя причинами, такими как перепады напряжения питания, явления природы и стихийные бедствия, пожар, домашние и дикие животные, а также насекомые (например, тараканы и муравьи).

- ❗ на внешние и внутренние загрязнения, царапины, трещины, потертости и прочие механические повреждения, возникшие в процессе эксплуатации.

Модель прибора: **Терморегулятор RTL 88C**

Дата продажи	Продавец	Адрес продавца
<input type="text"/>	<input type="text"/>	<input type="text"/>
Телефон продавца	Подпись продавца	Печать продавца
<input type="text"/>	<input type="text"/>	<input type="text"/>

Подпись покупателя _____

Монтаж произвел _____

Прибор установлен по адресу _____

При наступлении гарантийного случая обращаться по месту приобретения.

Для заметок _____

Терморегулятор прошёл заводские испытания и признан годным к эксплуатации. Изготовитель TOP FLOOR CO. (Малайзия) в партнёрстве с Casio Computer Co., Ltd (Япония).